

2023年2月7日(火) 発表
愛知県公立大学法人 愛知県立芸術大学
芸術情報・広報課(担当: 池田・木村)
Tel.0561-76-2873 / Fax.0561-62-0083
E-mail. geijo@mail.aichi-fam-u.ac.jp

～惑星の姿見の中に～

In the Mirrors of Planets

この度、愛知県立芸術大学では、サテライトギャラリーSA・KURAにおいて、展覧会「～惑星の姿見の中に～ In the Mirrors of Planets」を開催します。

本展は、宇宙を身近に感じるようになった若い世代の作家が、「太陽系の中の惑星」という視座で地球を見つめ、その姿を映し出す展覧会です。

多くの方にご覧いただきたく、是非ともお取り上げいただけますよう、よろしくお願い申し上げます。



チョウ・ヘナ 《The Subtle Movement》

タイトル ～惑星の姿見の中に～ In the Mirrors of Planets

会場 愛知県立芸術大学 サテライトギャラリーSA・KURA

住所: 〒461-0005 愛知県名古屋市東区東桜 1-9-19 成田栄ビル地下1階

Tel: 052-212-9316

E-mail: satellite-gallery@mail.aichi-fam-u.ac.jp

URL: <https://aua-sakura.com/index.html>

主催 愛知県公立大学法人 愛知県立芸術大学

展示期間 2023年3月11日(土)～3月26日(日) 月曜休廊

開廊時間 12:00～19:00

観覧料 無料

問合せ 愛知県立芸術大学 芸術情報・広報課 Tel: 0561-76-2873

SA.
KU
RA
AUA GALLERY

並木・門倉・村尾によるギャラリートーク

日時: 2023年3月12日(日) 14:00～15:00

定員: 15名(当日先着順)

※新型コロナウイルス感染症の状況により、予定を変更する場合がございます。

最新情報は大学ウェブサイト、サテライトギャラリーSA・KURAウェブサイトをご確認ください。

主催Ⅱ愛知県立芸術大学
企画運営Ⅱ愛知県立芸術大学彫刻専攻村尾研究室

惑星の姿見の中に

In the Mirrors of Planets

チョウ・ヘナ Haena Cho

シン・イフィ Ifie Sin

並木久矩 Hisanori Namiki

門倉主樹 Kazuki Kadokura

2023.3 / 11 (土) - 3 / 26 (日) 12:00 - 19:00 (月曜休廊)

愛知県立芸術大学サテライトギャラリー SA・KURA

〒461-0005 名古屋市東区東桜 1-9-19 成田栄ビル地下1F

tel: 052-212-9316

惑星の姿見の中に

本展は、宇宙を身近に感じるようになった若い世代の作家が、「太陽系の中の惑星」という視座で地球を見つめ、その姿を映し出す展覧会です。

チョウ・ヘナは、天体の動きと同じ原理を日常生活に見出しており、扇風機やランプなどの身近な電化製品を用いて、宇宙との繋がりをキネティックアートで表現しています。

並木久矩は、古代の遺跡に繰り返し描かれる太陽系の図を、時を超える青写真として捉えています。今も昔も同じように宇宙への想いを馳せる人々との交信を、太陽系の外で探索を続けるポイジャー1号に託します。

土と炎という地球の素材で作品を作る門倉主樹は、ろくろを回しながら宇宙のフォーメーションを感じるようです。その作品は、科学技術がどんなに進歩しようとも、我々はやはり土なのだ、ということを感じさせてくれます。

科学の名のもとに、顕微鏡下で生物に対する実験を繰り返してきた人類。そのことに警鐘を鳴らすシン・イフィ。我々は何を求めて宇宙へ行くのでしょうか。それは、生命の存在です。人間は、宇宙空間でも生物に対して様々な実験を行なっていくのでしょうか。

'90年代から現代まで、グローバル化や他分野との交流、環境問題などが考える主要なテーマとしてありました。けれどもそれらはいずれも地球内のことです。これからはもっと地球を突き放して見ていく視点が必要なのではないかと思ひ、この展覧会を企画しました。

愛知県立芸術大学彫刻専攻 准教授 村尾里奈
(本展企画者)



《G-love》

門倉主樹 Kazuki Kadokura

2022年 愛知県立芸術大学美術学部陶磁専攻卒業
2023年 個展「on fire」Gallery Blue 3143 (東京)
2021年 「Ceramic 'N flower」NUCO (愛知)

並木・門倉・村尾による
ギャラリートーク

日時: 2023年3月12日(日)

14:00~15:00

定員: 15名 (当日先着順)

愛知県立芸術大学

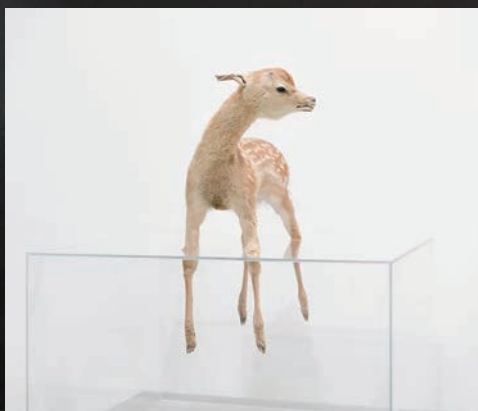
SAKURA
AUA GALLERY



《Blueprint Solar System》

並木久矩 Hisanori Namiki

2021年 愛知県立芸術大学美術研究科彫刻領域 修了
2022年 個展「LANDMARK」名古屋三越栄店1階ARTECASA (愛知)
2022年「World architect and our steps」ART OSAKA 2022 (大阪)



《An unjustifiable delay》

Ifie Sin 신이피 (シン・イフィ)

<http://sinifie.com/>
2010年 ヨーロピアン・スクール・オブ・イメージ (ÉESI) 修了 (MFA) (フランス)
2022年 個展「一つの性別の大腿骨」Elephant Space (韓国ソウル市)
2022年 Gupo Media Art Festival (韓国釜山(プサン)広域市)

Haena Cho 조해나 (チョウ・ヘナ)

<https://www.haenacho.com/>
2017年 ソウル市立大学環境彫刻学科 修了 (MFA) (韓国)
2022年 個展「Turbulence (乱気流)」クムホ美術館 (韓国ソウル市)
2022年 「Beyond the Lens」ソウル芸術大学 (韓国ソウル市)

《Subtle Movement》



(地下1階エレベーターをご利用ください。)
地下鉄東山線「栄駅」より徒歩3分
地下鉄名城線「久屋大通駅」より徒歩7分

問い合わせ: 芸術情報・広報課 0561-76-2873 (平日 9:00-17:30)