

# 愛知県立芸術大学 ドクトラル・コンサートVol.43

# 守屋祐介 作品個展

学位申請  
リサイタル

令和6年

1/29  
MON

愛知県立芸術大学  
室内楽ホール

入場  
無料

18:30開演 [18:00開場] ※未就学児のご入場はご遠慮ください。

## 出演者



指揮  
夏田昌和



ソプラノ  
工藤あかね



バリトン  
松平敬



フルート  
丁仁愛



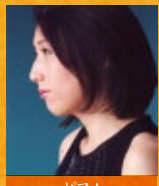
クラリネット  
岩瀬龍太



チューバ、セルバン  
橋本晋哉



チェロ  
北嶋愛季



ピアノ  
藤田朗子



ピアノ  
大瀧拓哉

## Program

作曲: 守屋祐介  
(全曲初演・2023年作曲)

《3月》  
アルト・フルートとピアノのための

《6月》  
クラリネット、チェロ、ピアノのための  
《ディキンスン詩集》

ソプラノ、フルート、チェロ、ピアノの  
ための [詩: エミリー・ディキンスン]

《耳の中》  
バリトンとセルソンのための  
[詩: 松井啓子]

《地下茎》  
チューバ、バス・クラリネット、チェロ、  
ピアノのための

《ミニヨンの歌》  
バリトン、アルト・フルート、クラリネット、  
チューバ、ピアノのための  
[詩: ゲーテ/森鷗外訳]

《胎生》  
ソプラノ、バリトン、アンサンブルの  
ための [詩: 松井啓子]

※曲順未定

愛知県立芸術大学

## 研究テーマ

ルイージ・ダッラピッコラの  
1940年代初頭の調性から  
無調への転換期における  
12音技法についての考察

《ギリシャの詩》  
三部作の分析を中心に



## 守屋祐介 (作曲)

千葉生まれ。武蔵野音楽大学卒業後、桐朋学園  
大学研究科修了を経て、東京学芸大学大学院  
修士課程修了。作曲を近藤譲、福土則夫、山内雅弘、  
山本裕之の各氏に師事。第31回現代音作曲新人賞  
入選、第18回東京国際室内楽作曲コンクール入選、  
第22回奏楽堂日本歌曲コンクール作曲部門第2位、  
第3回洗足現代音楽作曲コンクール(オーケストラ部門)  
第3位、イタリア文化会館大阪主催・日伊作曲コン  
クール“MUSICA E POESIA TRA ITALIA E  
GIAPPONE”第3位、日本トロンボーン協会主催・  
トロンボーン・ベース・オブ・ザ・イヤー作曲賞2015  
入賞、第12回弘前桜の園作曲コンクール第1位、  
及び弘前市長賞(審査委員長・下山一二三)。  
現代音楽を中心とした創作、及びイタリアの作曲家  
ルイージ・ダッラピッコラに関する研究を行っている。  
2023年度日東学術振興財団研究助成者、日本現代  
音楽協会会員、愛知県立芸術大学非常勤講師。

お問い合わせ 愛知県立芸術大学学務課 ☎0561-76-2749

(受付時間 平日 9:00~17:30)

〒480-1194 愛知県長久手市岩作三ヶ峯1-114 URL <https://www.aichi-fam-u.ac.jp/>

## アクセス

### ◆名古屋方面から

市営地下鉄東山線終点「藤が丘」駅下車、  
東部丘陵線(リニモ)に乗り換え「芸大通」駅下車、  
徒歩約10分

もしくは市営地下鉄東山線「本郷」駅又は「藤が丘」駅から  
タクシーで約15分

### ◆豊田・瀬戸方面から

愛知環状鉄道「八草」駅下車、  
東部丘陵線(リニモ)に乗り換え「芸大通」駅下車  
徒歩約10分

●主催: 愛知県公立大学法人 愛知県立芸術大学

愛知県立芸術大学 音楽研究科博士後期課程は「ダイドー株式会社」の助成をいただいております。

このコンサートは「公益財団法人日東学術振興財団(The Nitto Foundation)」の助成により行われた研究の成果発表として開催されます。

※駐車場の準備はございませんので、公共交通機関をご利用ください。

