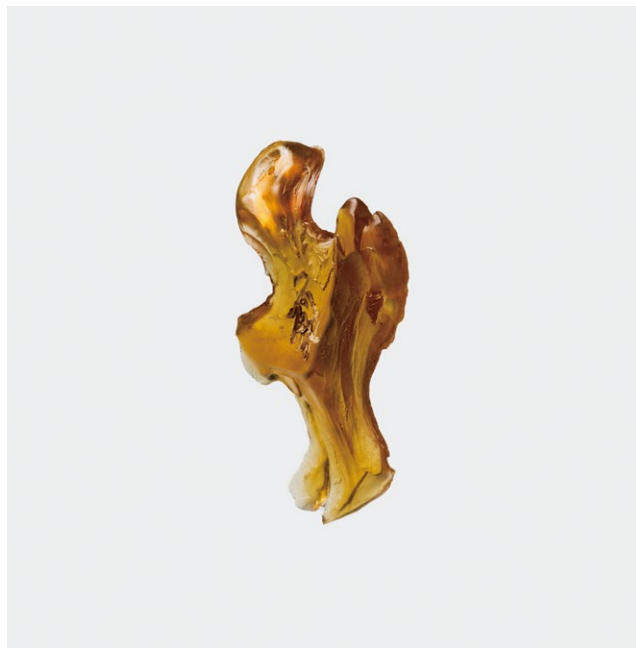


Lee Minha イ・ミンハ



イ・ミンハ 個展 柔らかな骨

2026年1月24日[土]～2月15日[日]

12:00～19:00 月曜・火曜休廊

愛知県立芸術大学 サテライトギャラリー SA・KURA

主催：愛知県公立大学法人 愛知県立芸術大学

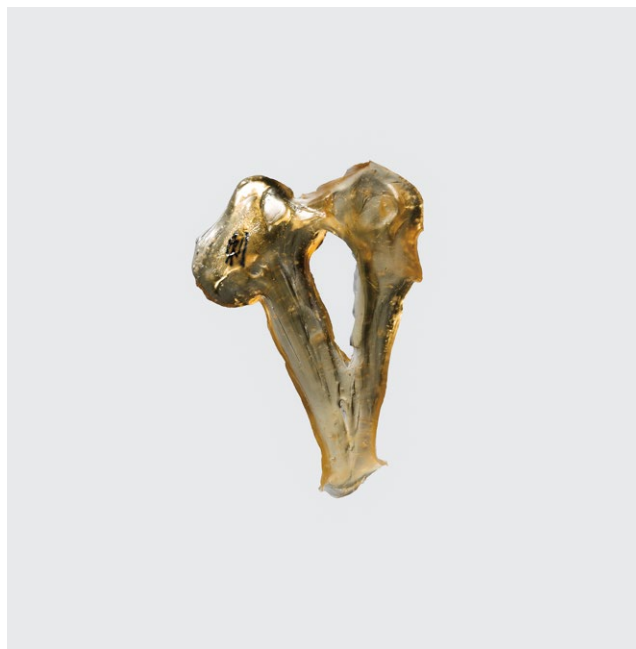
企画：愛知県立芸術大学 芸術資料館

助成：公益財団法人 野村財団

The Soft Bone 柔らかな骨



イ・ミンハは宗教や祈り、生死や人間そのものに対する関心を、リサーチをもとに学際的なアプローチで作品にし、表現してきました。近年の作品では、動物の革を主な素材とし、祈りの言葉を焼きこいで革に焼き刻む行為をインスタレーションや映像にしています。「出産と虐殺のあいだ」(2022～)、「皮から膠へと回帰する旅」(2024～)という副題のプロジェクトを進行中です。今回の個展では、膠(にかわ)、革、ドローイングの新作を発表します。



ライブイベント

2026年1月24日[土] 15:00～

アンビエントミュージシャンkm: (@kmcolon_) による
ライブパフォーマンス

アーティストトーク

2026年2月14日[土] 16:00～

ゲスト：金井直 (信州大学人文学部教授)

Lee Minha イ・ミンハ



イ・ミンハ
韓国在住 美術作家

2013年、東京芸術大学大学院美術研究科先端芸術表現専攻博士号取得。2010年、東京芸術大学大学院美術研究科先端芸術表現専攻修了。2007年、ソウル大学校大学院東洋画科修了。主なコレクションとして、バウハウス・デッサウ財団（ドイツ）、釜山現代美術館、ソウル特別市文化本部博物館科、秀林文化財団、仁川文化財団、ギャラリー平綿など。



愛知県立芸術大学 サテライトギャラリー SA・KURA
Tel：052-212-9316
愛知県名古屋市東区東桜1-9-19
成田栄ビル地下1階
(地下1階、エレベーターをご利用ください)

お問い合わせ
愛知県立芸術大学 芸術情報・広報課
Tel：0561-76-2873 (平日9:00～17:30)

The Soft Bone 柔らかな骨



温湿度によって腐敗、消滅する膠がもつ「可逆性 (Reversibility)」は、美術作品の永続性を追求し作品素材を選択する西洋的な価値観からすると脆弱な物質ではあるが、今日の環境や生態系の問題を考えると、自然へと還ることができるという点はむしろ希望の象徴である。(イ・ミンハ)

