

令和5度 入試過去問題

彫刻専攻

総合型選抜

第1次選考：書類審査

出願時に提出された自己アピール資料による能力判定及び書類審査により選考。

試験科目 自己アピール資料

評価基準

想像力と造形力を総合的に判断する。

【自己アピール資料及び課題の内容】

A 自己アピール資料（活動記録・作品）

これまでの自主的な活動記録や作品を自由にまとめてアピールしてください。

B 課題（表現又は提案）

「火」をテーマに自由に発想し表現してください。

- ・立体作品として制作してください。
- ・提出は、3方向から写した写真によることとします。
- ・作品に関するコメントを400字以内で記し、添付してください。

提出資料(A,B)は、A3サイズのファイル1冊にまとめてください。提出枚数は自由。

第2次選考

試験科目 小論文

評価基準

論理的な思考力と文章表現力をみる。

試験問題：配布した資料(図1～3)は、南米コロンビア出身の芸術家、フェルナンド・ボテロ（1932年～）の彫刻作品の写真です。これらの作品から作者が表現したかったことは何かについて考え、あなたの考えたことを配布された回答用紙に1200字以内で記しなさい。

(図1) フェルナンド・ボテロ 《Maternity》 1989年作

(図2) フェルナンド・ボテロ 《Bird》 1992年作

(図3) フェルナンド・ボテロ 《The left hand》 1992年作

図版 Jean-Clarence Lambert, Benjamin Villegas, *Botero : sculptures*, Villegas Editores, 1998

注意事項

辞書類の使用は不可。鉛筆（シャープペンシル）を使用。

出題の意図：対象を見て感じたことや考えたことを論理的にまとめ、文章で表現できるかを問う。

試験科目 面接

評価基準

立体造形制作への意欲・資質をみる。

内 容：第1次選考試験・自己アピール資料を参考に試問

令和5年度 合格者（入学者）作品

彫刻専攻

一般選抜

試験科目 素描

- ・木炭又は鉛筆、併用も可
- ・試験用紙(木炭紙、画用紙)を配布時に選択

評価基準

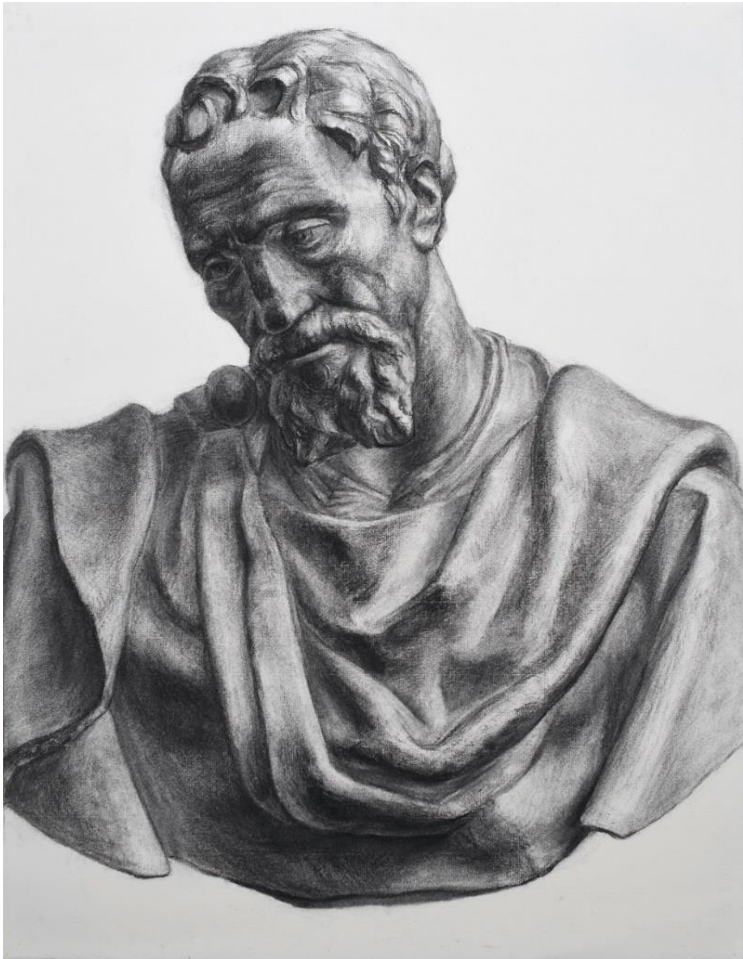
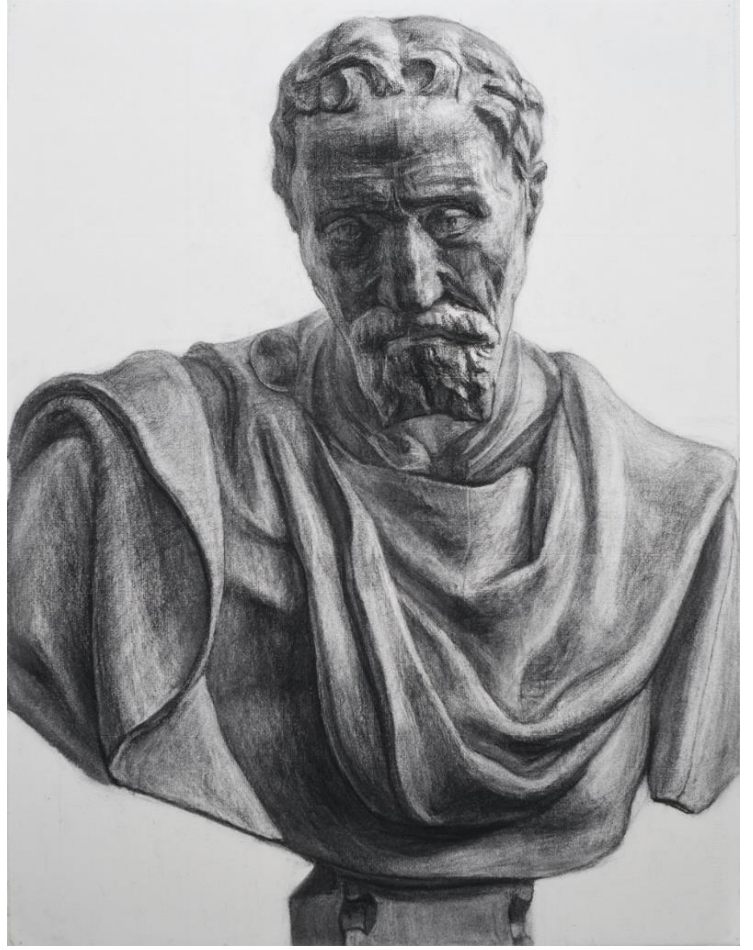
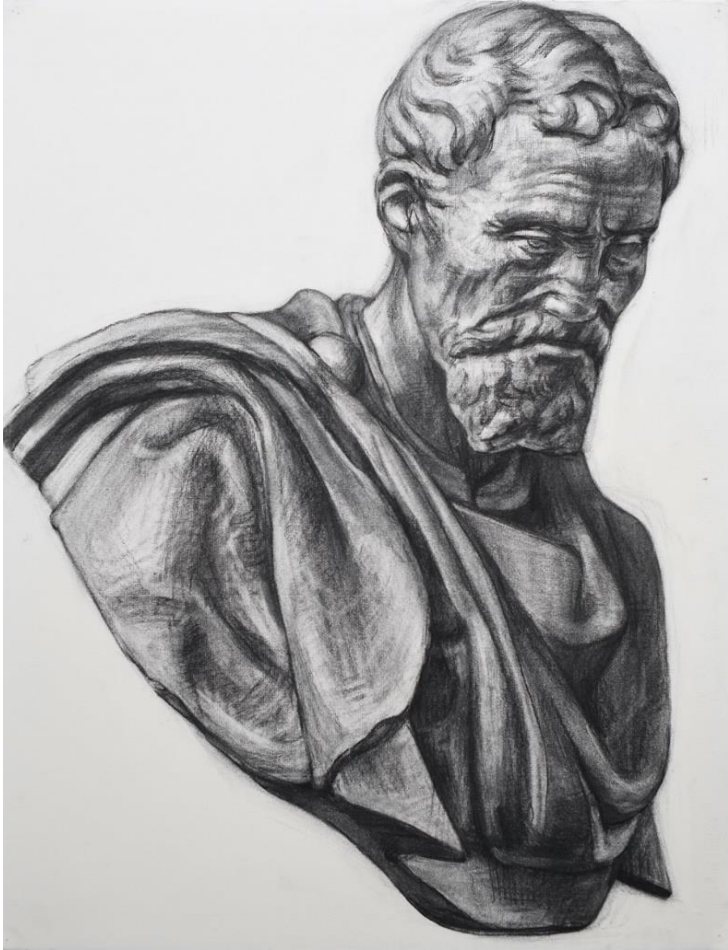
基礎的な描写力と表現力をみる。

モチーフ：ミケランジェロ

配付物：木炭紙又はM画用紙

問題文：台の上の石膏像を素描しなさい。





試験科目 塑造

評価基準

立体造形力と感性をみる。

モチーフ：バナナ、毛糸

配付物：粘土(15 kg)、塑造板、心棒(金属)、心棒用木材、ベニヤ板(粘土硬さ調整用)、
針金(8番,10番)、しゅろ縄(太,細)、塑造道具等

問題文：「鼓動」をテーマに、バナナと毛糸をモチーフとし、自由に塑造しなさい。

*配付されたバナナと毛糸は加工しても構いません。





