

令和 8 年度 合格者（入学者）作品
油画専攻
一般選抜

第 1 次試験

試験科目 素描

- ・ 木炭又は鉛筆、併用も可
- ・ 試験用紙(木炭紙又は画用紙)を配付時に選択

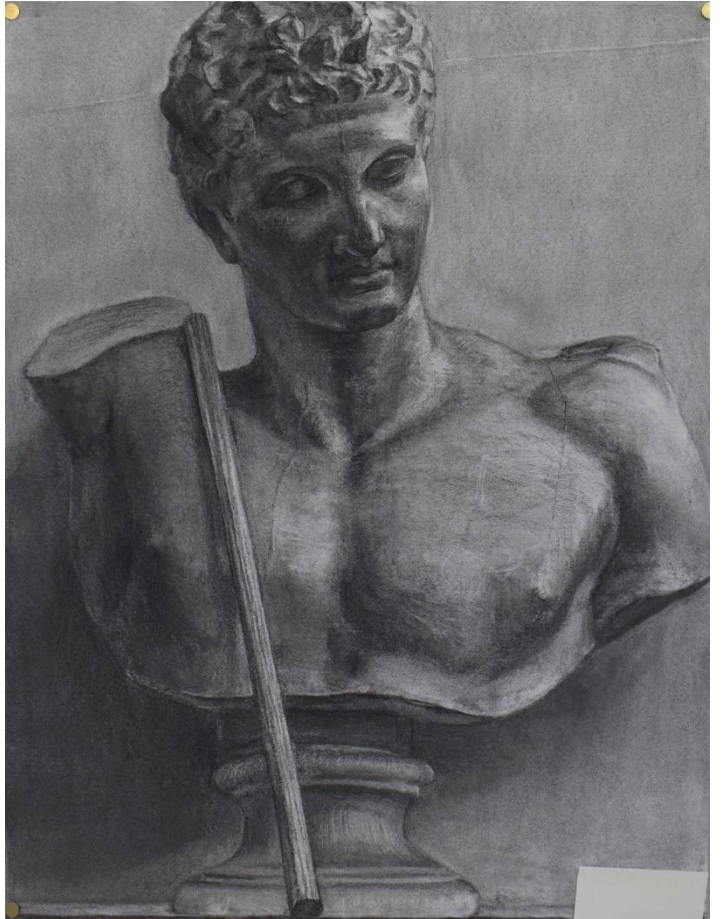
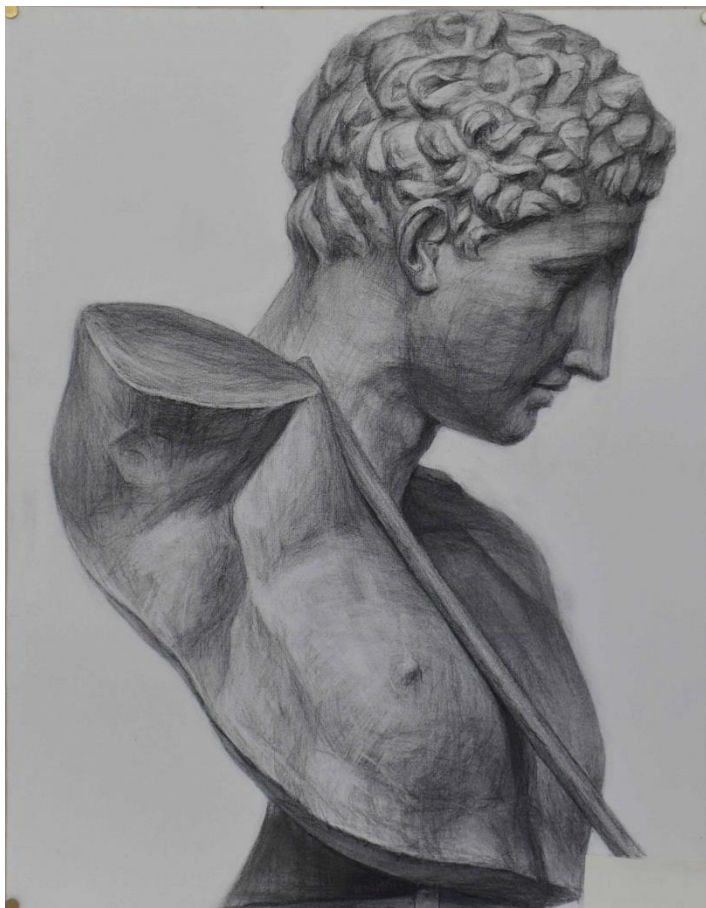
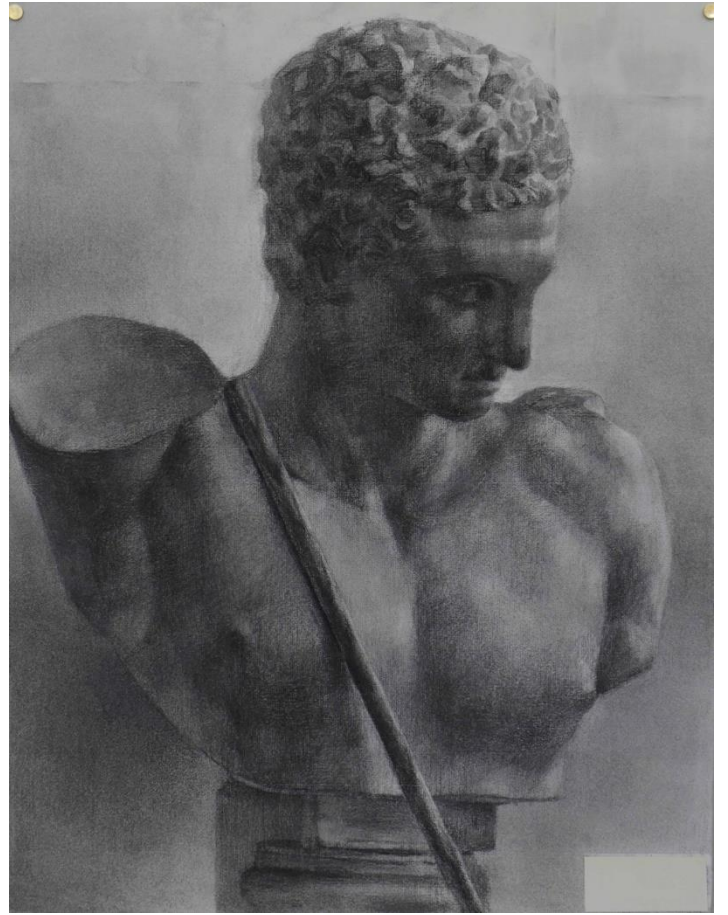
試験時間 6 時間

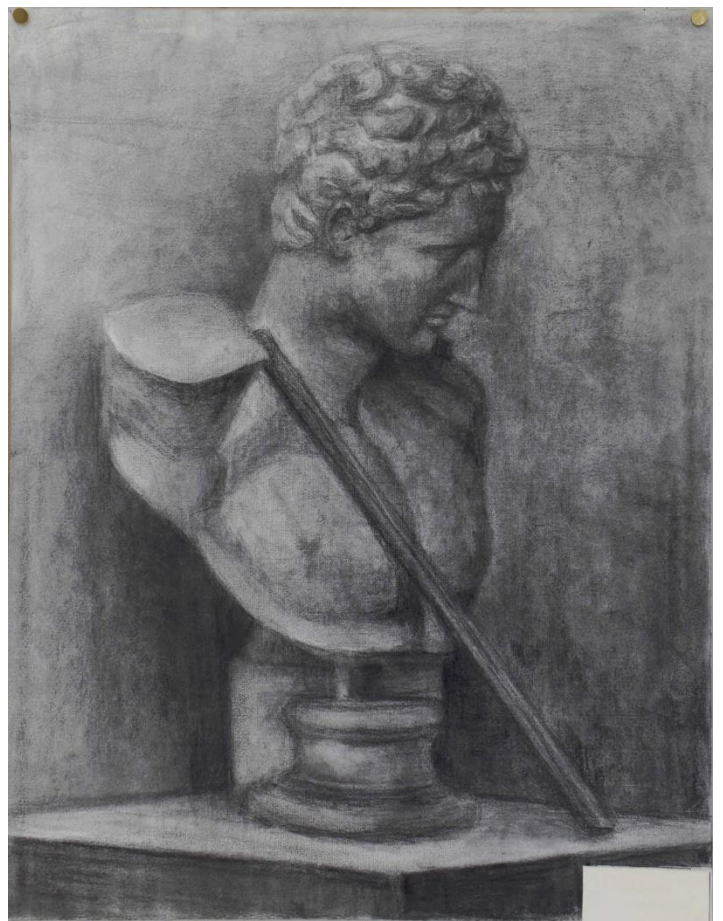
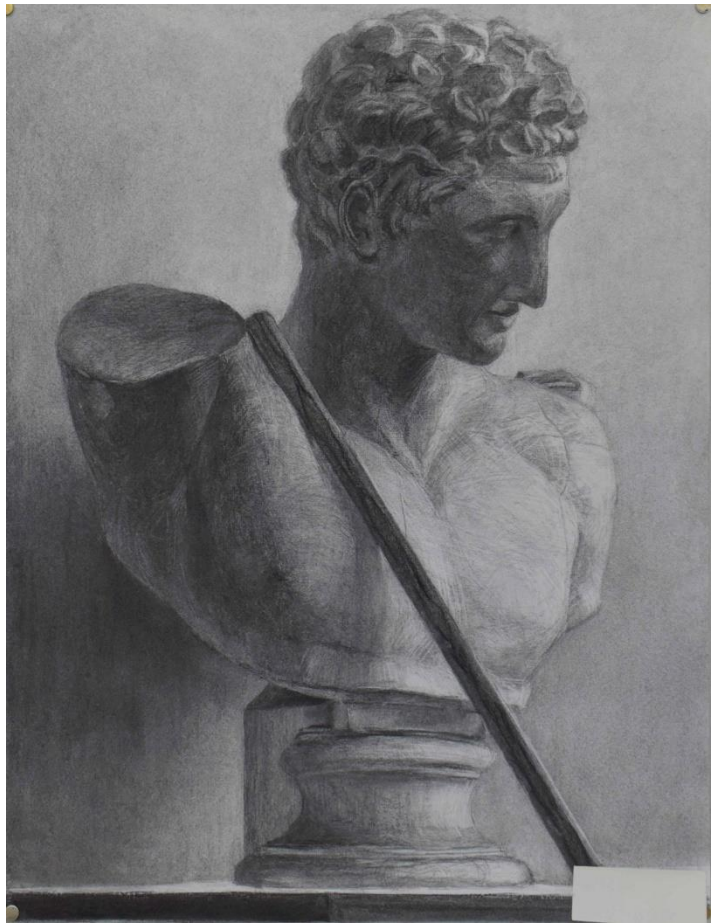
評価基準 素描を通して基礎的な描く能力と表現力をみる。

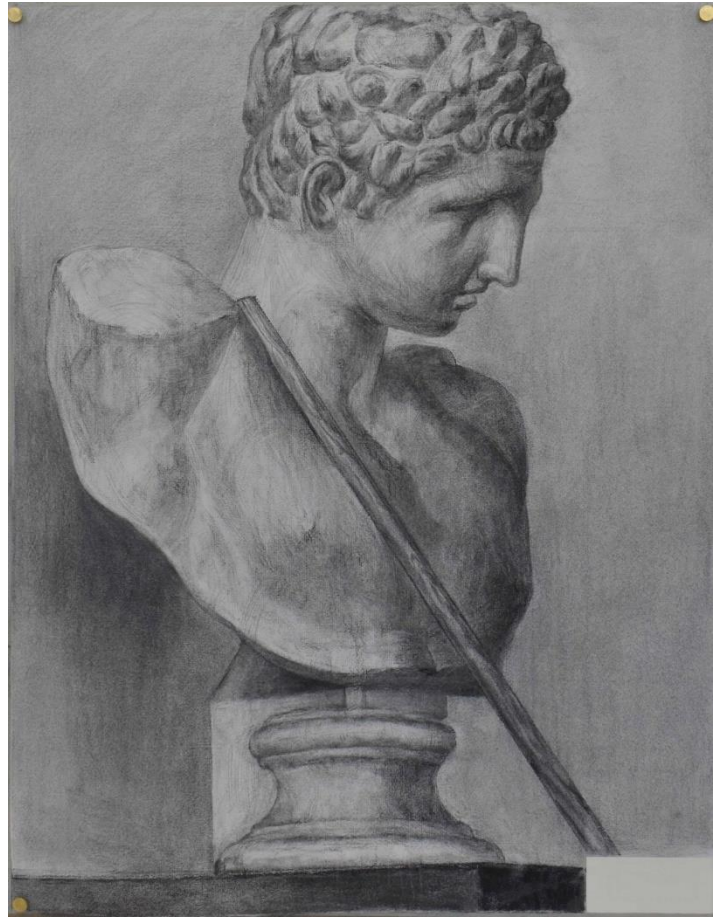
問題文：モチーフを描きなさい。

モチーフ：ヘルメス胸像に丸棒 1 本（ $\phi 20 \times 600\text{mm}$ ）を立てかけて設置。

配付物：木炭紙、画用紙（木炭紙大）







第2次試験

試験科目 油画又は水彩画

- ・キャンバス又は水張りパネルを配付（アクリル系描画用具も可）

試験時間 8時間

評価基準 絵画制作に必要な能力と表現力をみる。

問題文：モチーフを描きなさい。

モチーフ：・一人用テント×2張

- ・吊り下げ式ライト×2個
- ・猿のぬいぐるみ（2種を各1体）
- ・ハンガーラック×3台
- ・長久手市指定ゴミ袋×1枚
- ・吊り下げ式洗濯バサミ×6個

配付物：キャンバス（F15号）又は水張りパネル（F15号）、画用紙（木炭紙大）



